



UNIVERSIDAD  
**COMPLUTENSE**  
MADRID



FACULTAD DE CIENCIAS  
DE LA INFORMACIÓN  
UNIVERSIDAD COMPLUTENSE DE MADRID

# RESULTADOS DE ENCUESTAS DE SATISFACCIÓN CON LA TITULACIÓN

---

## MÁSTER UNIVERSITARIO EN COMUNICACIÓN EN LAS ORGANIZACIONES

*CURSO 2024-2025*





# ESTUDIANTES

*Resultados de las Encuestas de  
Satisfacción con la Titulación*

*Curso 2024-2025*

# **INFORME DE LAS ENCUESTAS DE SATISFACCIÓN A ESTUDIANTES DE GRADO Y MÁSTER**

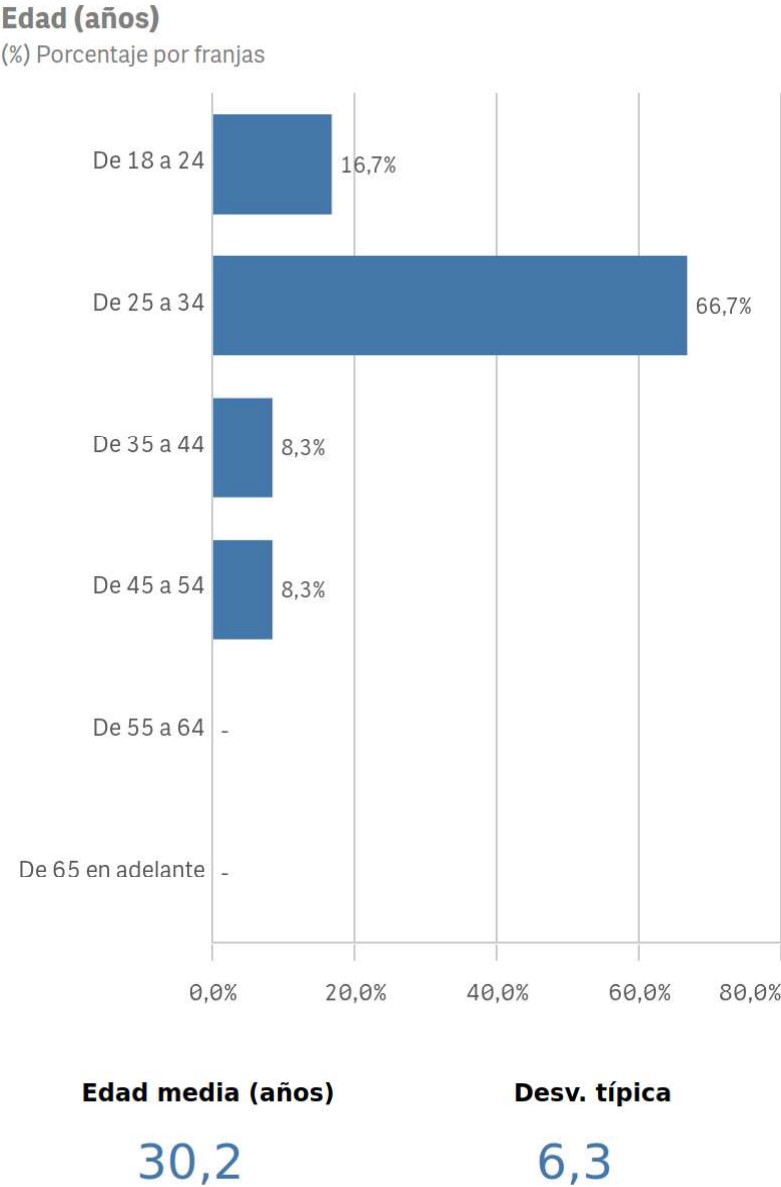
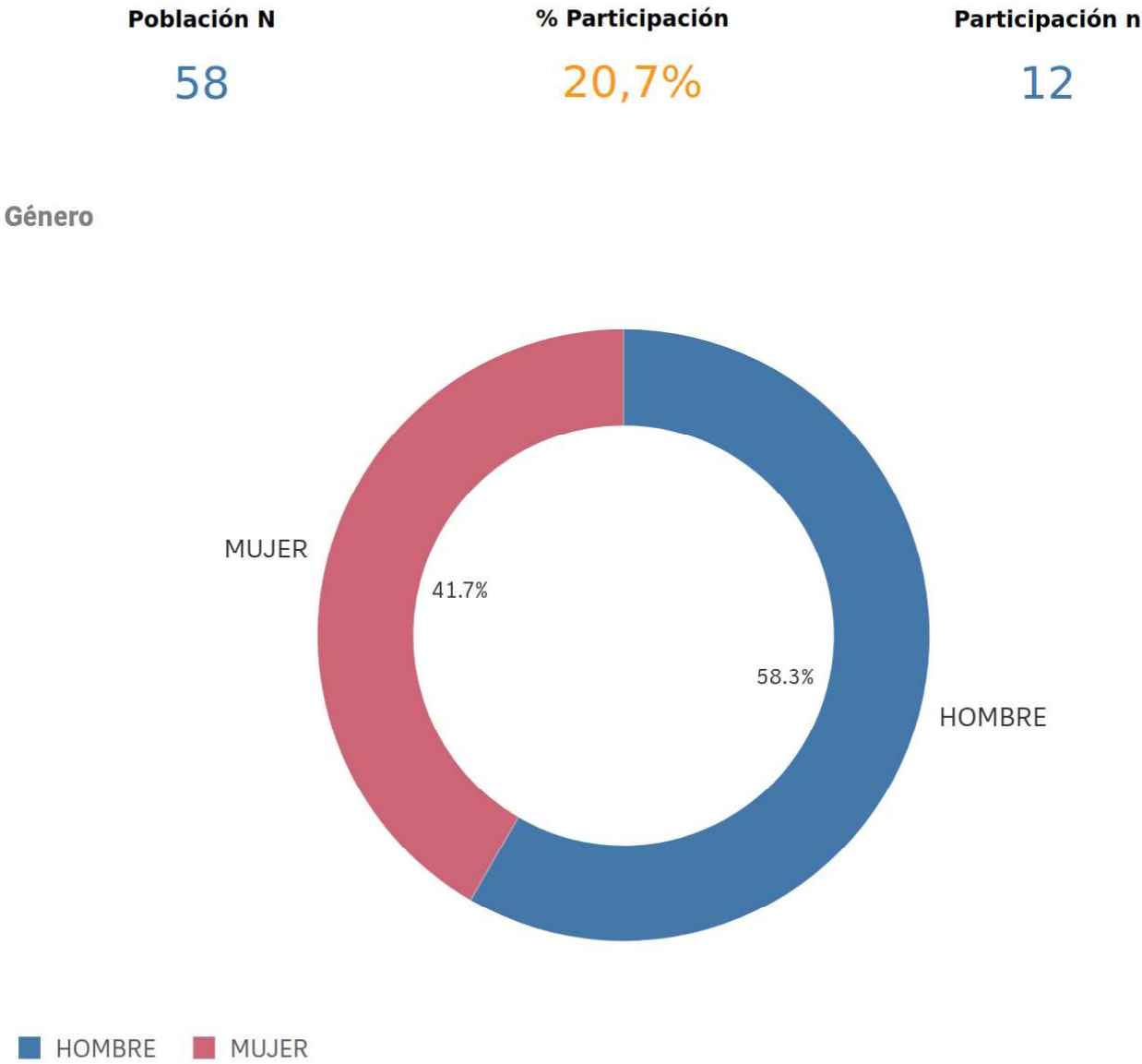
**PERIODO ACADÉMICO:** CURSO/S: 2024-25

**CENTRO:** CENTRO: FACULTAD DE CIENCIAS DE LA INFORMACIÓN

**TITULACIONES:** TITULACIÓN: MASTER EN COMUNICACIÓN DE LAS ORGANIZACIONES

Fecha de generación:

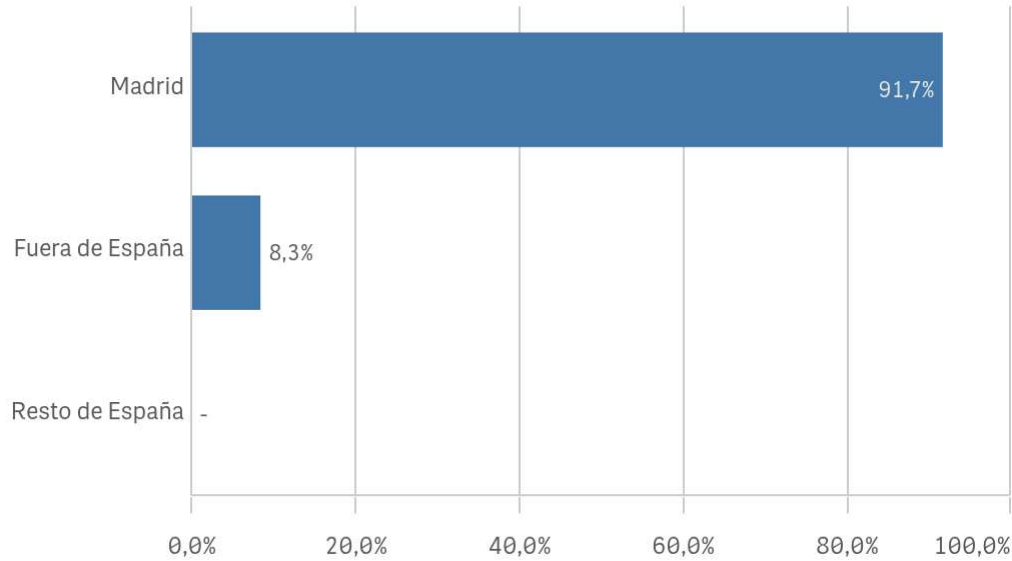
# Grado-Máster Estudiantes: Características de de la muestra I



# Grado-Máster Estudiantes: Características de de la muestra II

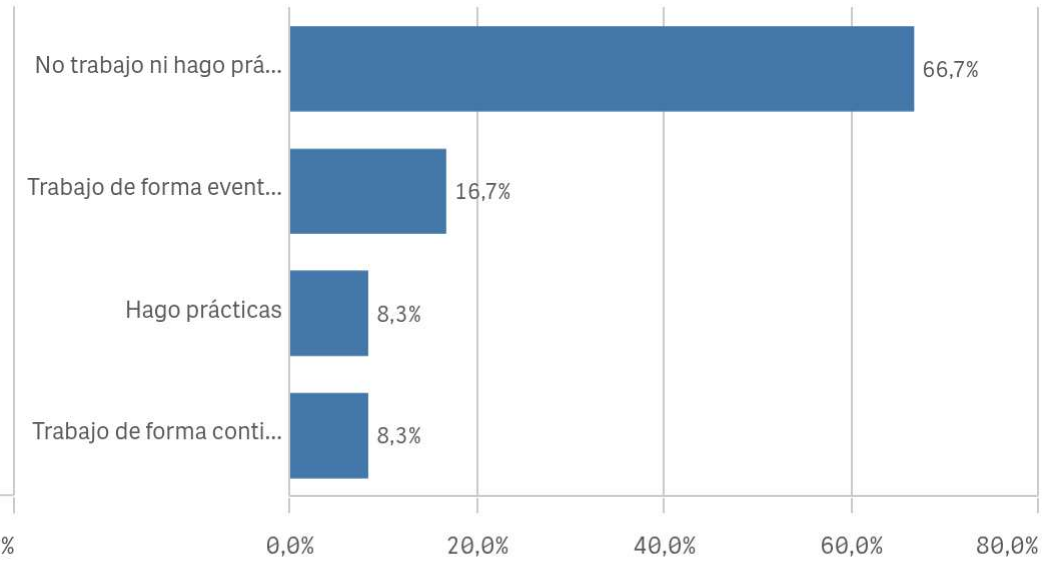
## Lugar de residencia

(%) Porcentaje por franjas

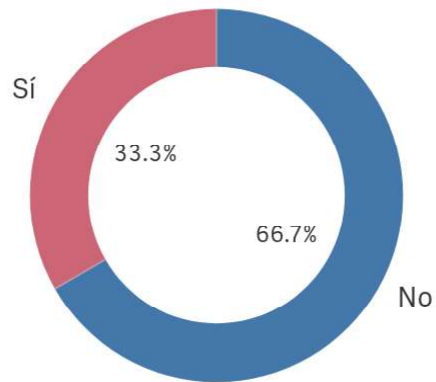


## Situación laboral

(%) Porcentaje por franjas

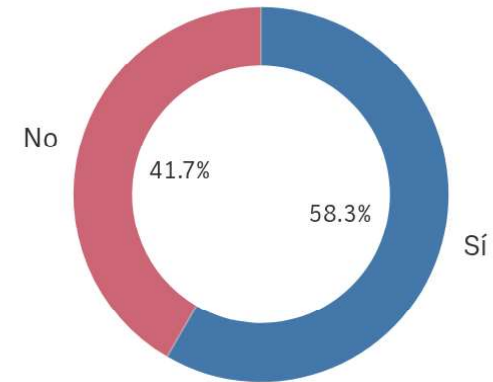


## Puesto de trabajo relacionado con los estudios



■ No ■ Sí

## Alumnos inscritos en la OPE

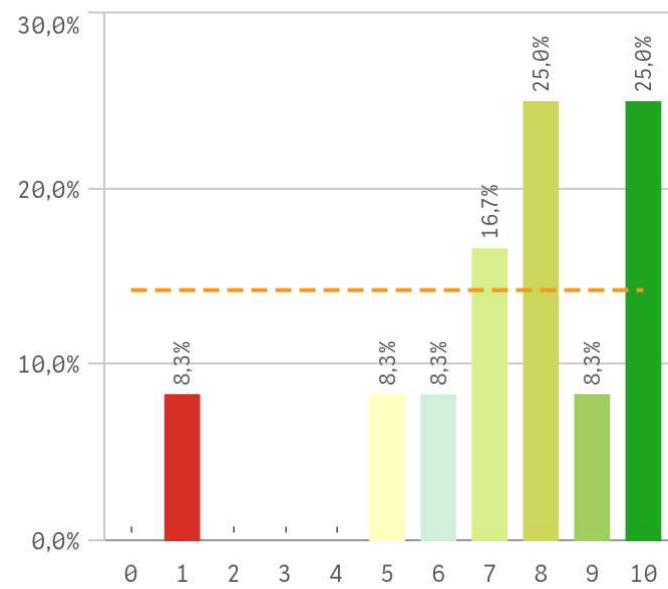


■ Sí ■ No

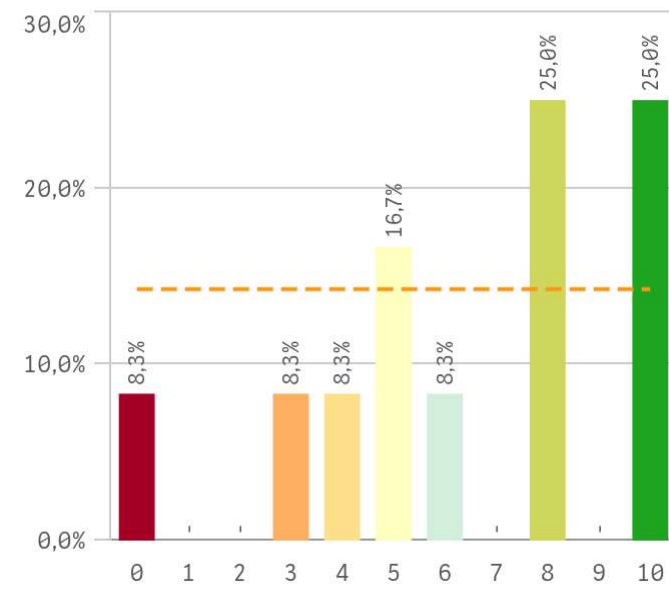


# Grado-Máster Estudiantes: Desarrollo académico I

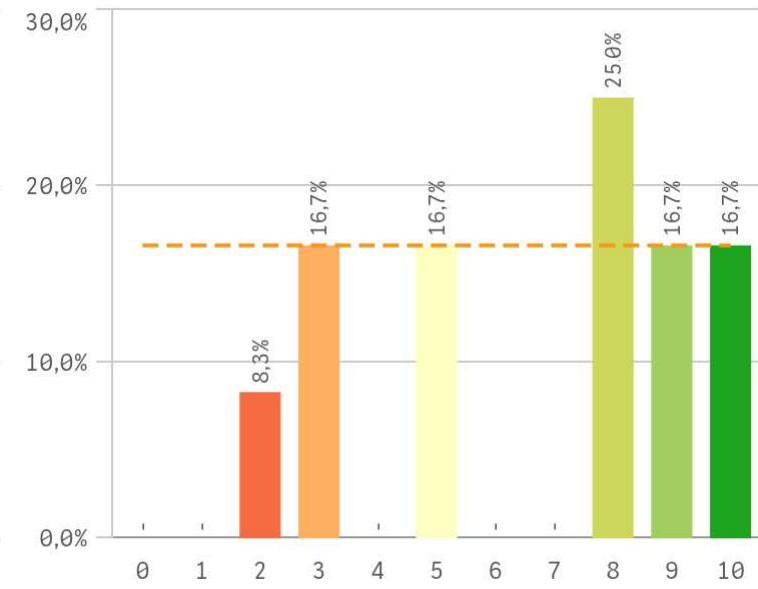
Objetivos claros



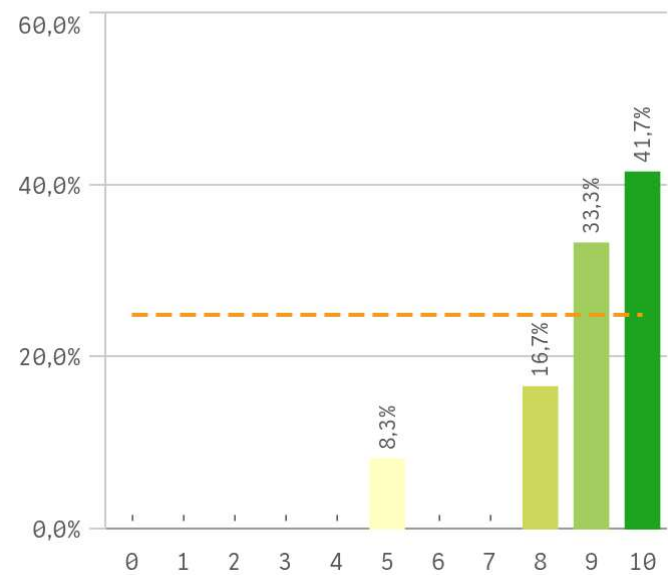
Plan de estudios adecuado



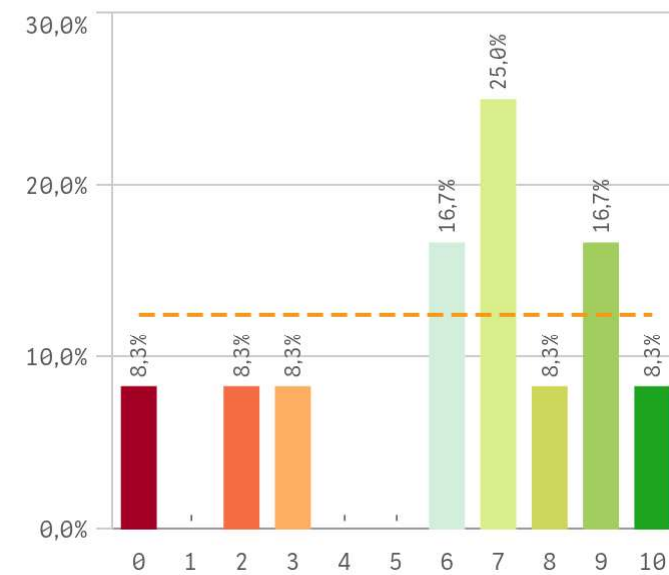
Nivel de dificultad apropiado



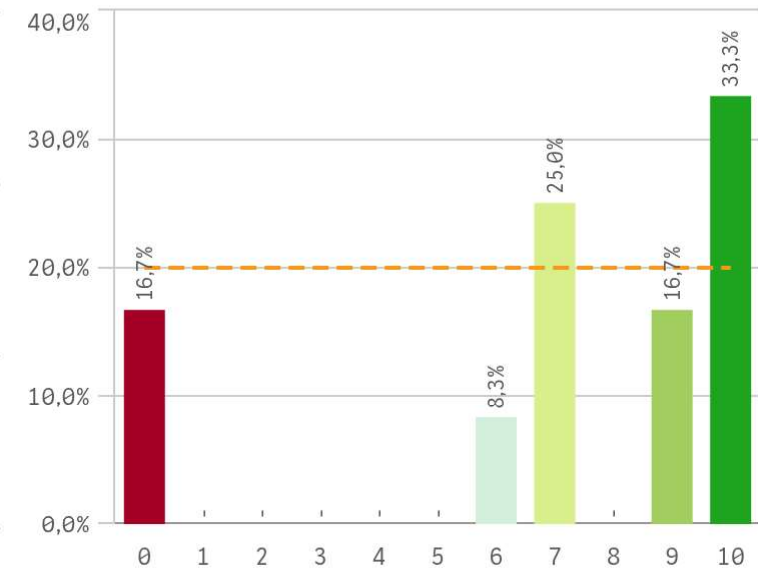
Número de alumnos por aula



Integración de teoría/práctica

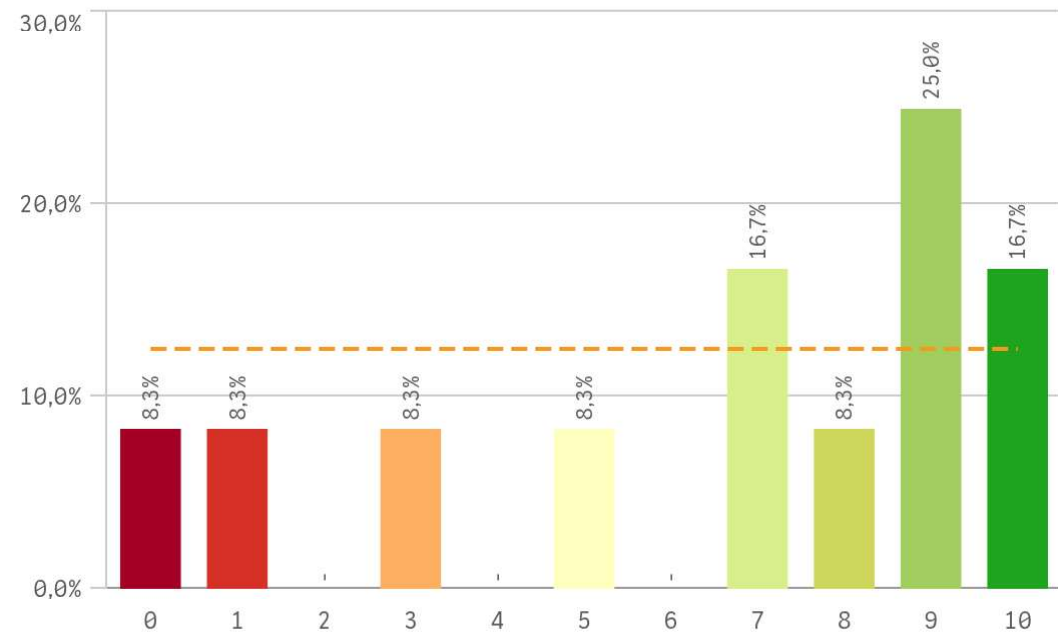


Calificaciones en tiempo adecuado

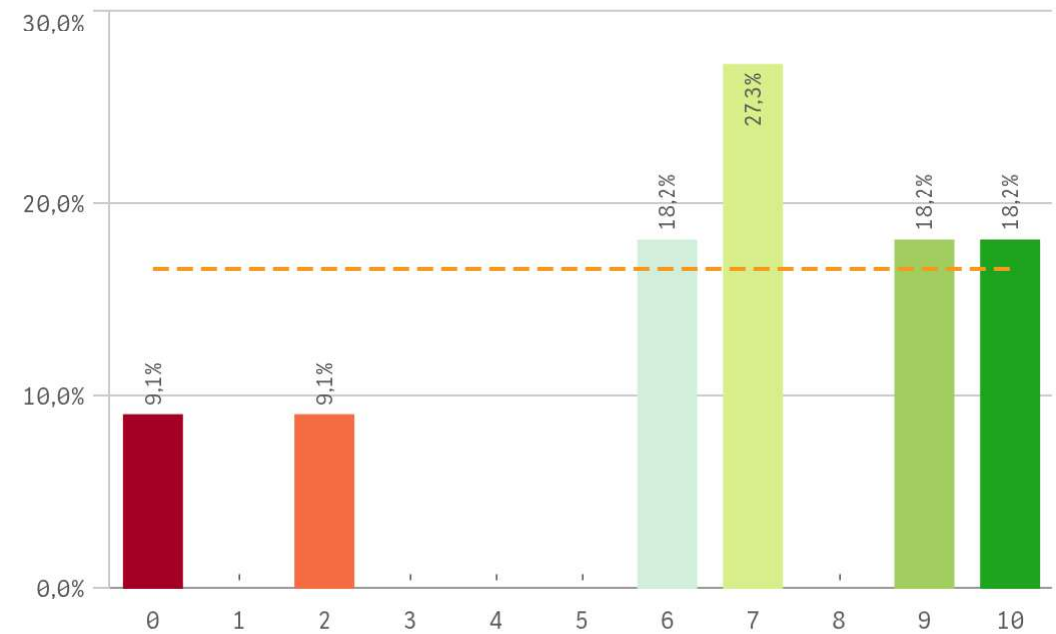


# Grado-Máster Estudiantes: Desarrollo académico II

Relación calidad/precio

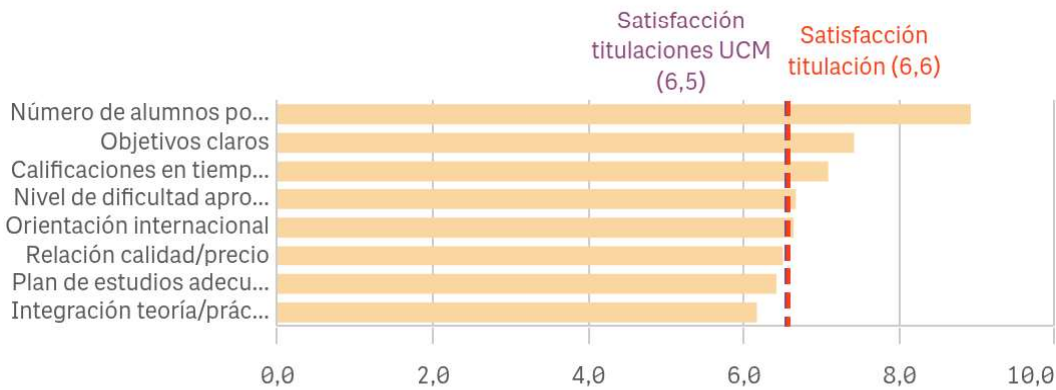


Orientación Internacional



Desarrollo académico	Q	Media	Desv. típica	Medi...	Moda
Número de alumnos por aula		8,9	1,4	9,0	10
Objetivos claros		7,4	2,6	8,0	-
Calificaciones en tiempo adecuado		7,1	3,6	8,0	10
Nivel de dificultad apropiado		6,7	2,9	8,0	8
Orientación internacional		6,6	3,2	7,0	7
Relación calidad/precio		6,5	3,5	7,5	9
Plan de estudios adecuado		6,4	3,1	7,0	-
Integración teoría/práctica		6,2	3,0	7,0	7

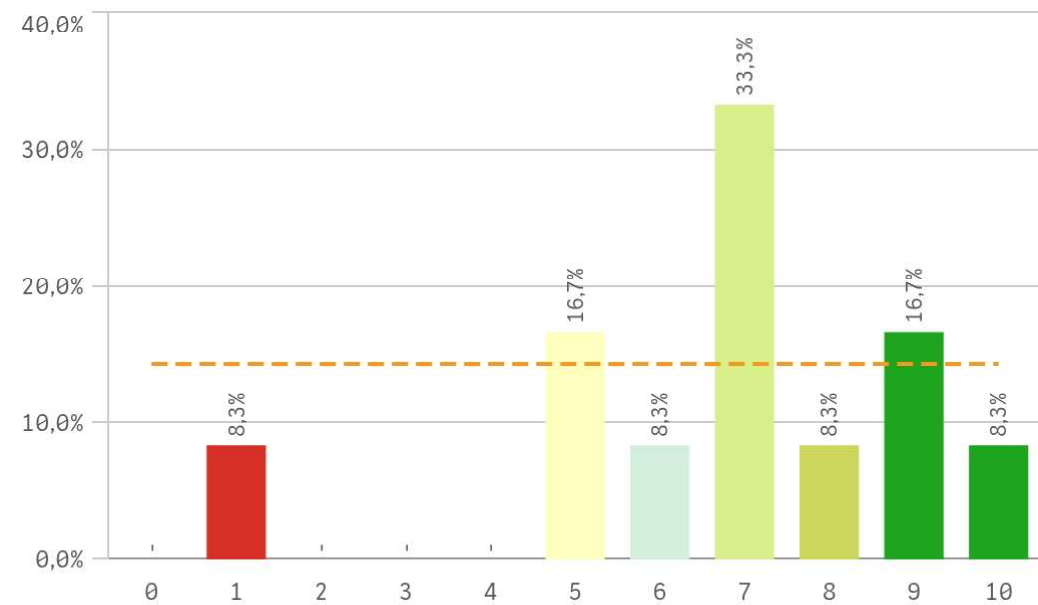
Fortalezas y debilidades



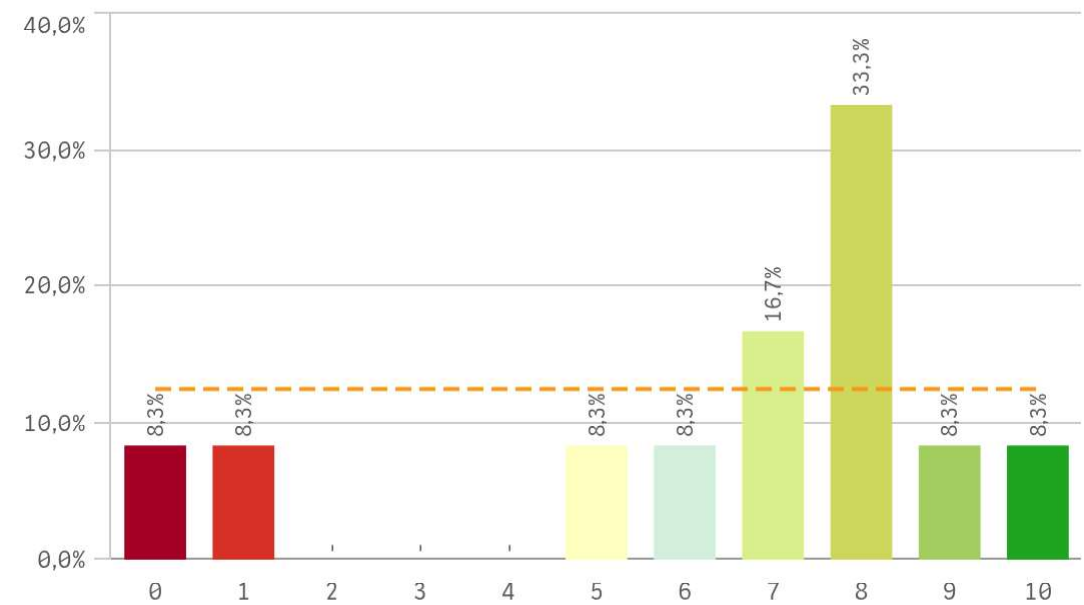
"Satisfacción titulaciones UCM" SOLO se calcula con los "Cursos Académicos" y/o "Tipos de Titulación" seleccionados

# Grado-Máster Estudiantes: Asignaturas, tareas y materiales I

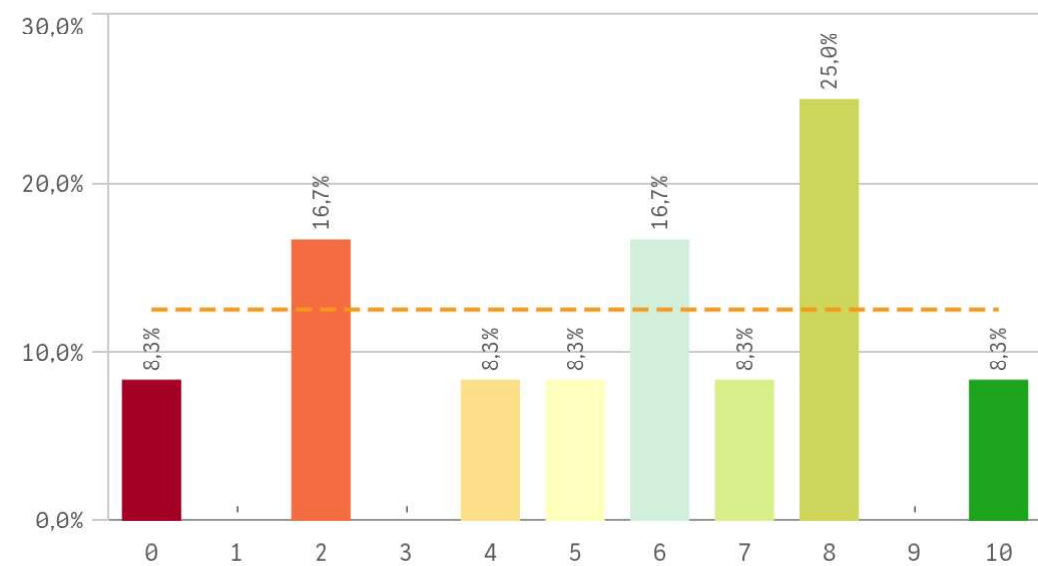
Objetivos propuestos alcanzados



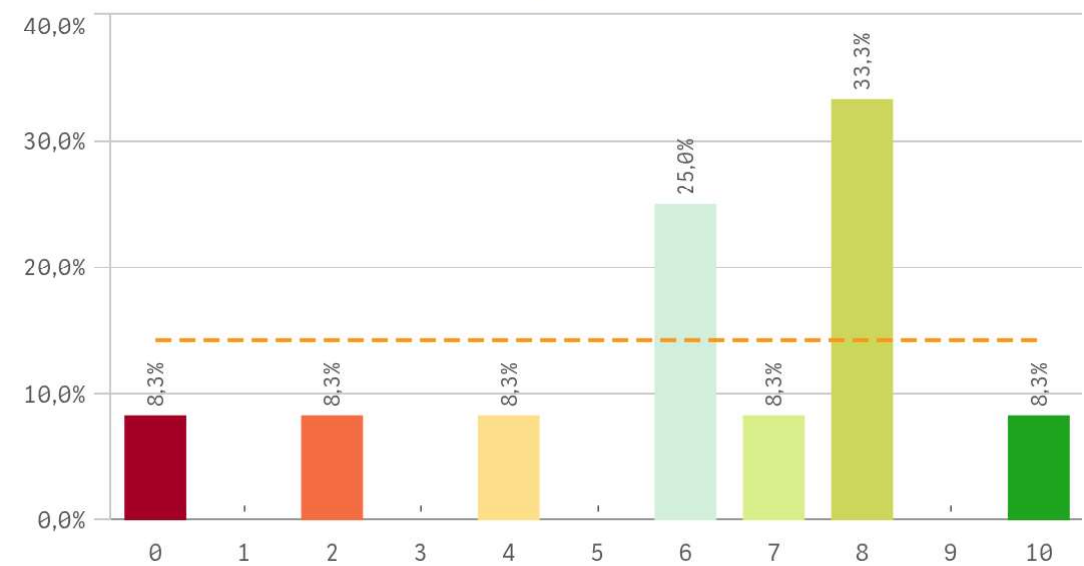
Componente práctico adecuado



Contenidos Innovadores



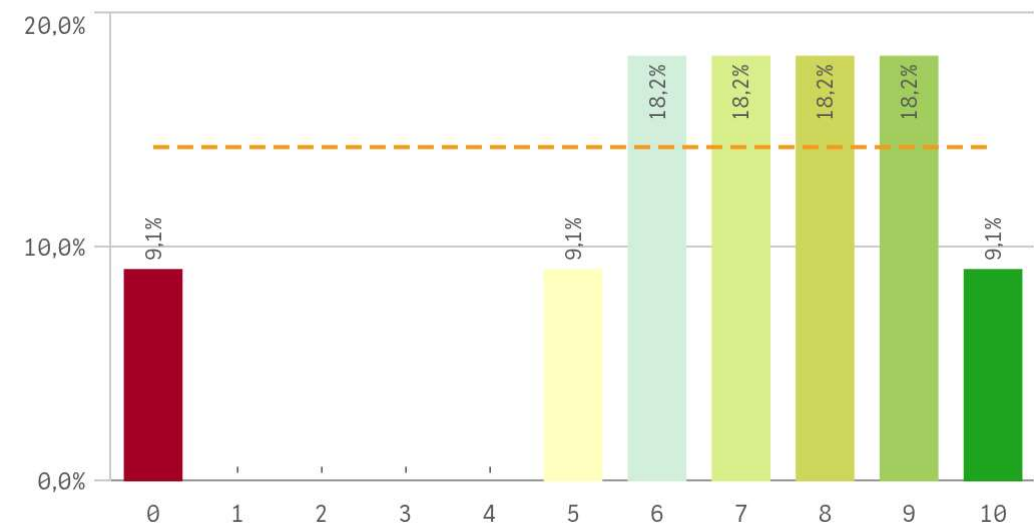
Coordinación. Contenidos organizados y no solapados



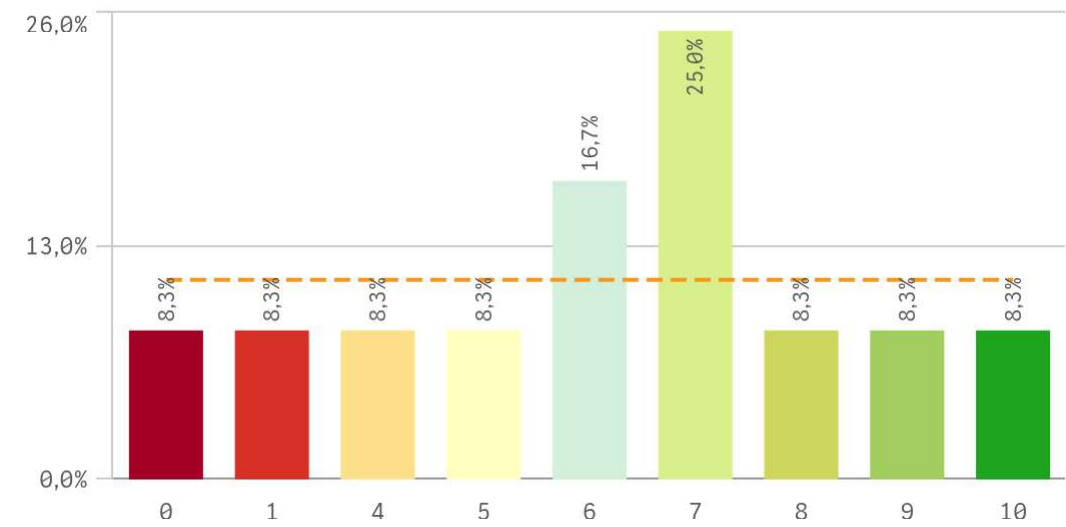


# Grado-Máster Estudiantes: Asignaturas, tareas y materiales II

Trabajo no presencial útil

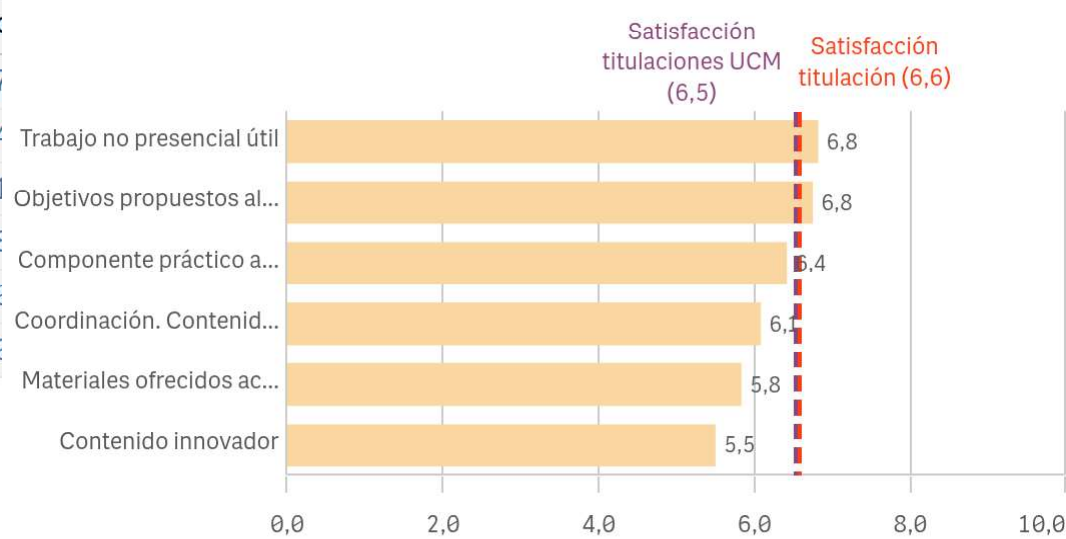


Materiales ofrecidos actuales y novedosos



Asignaturas, tareas y materiales	Media	Des típico
Trabajo no presencial útil	6,8	2,7
Objetivos propuestos alcanzados	6,8	2,4
Componente práctico adecuado	6,4	3,1
Coordinación. Contenidos organizados y no solapados	6,1	2,8
Materiales ofrecidos actuales y novedosos	5,8	3,6
Contenido innovador	5,5	3,6

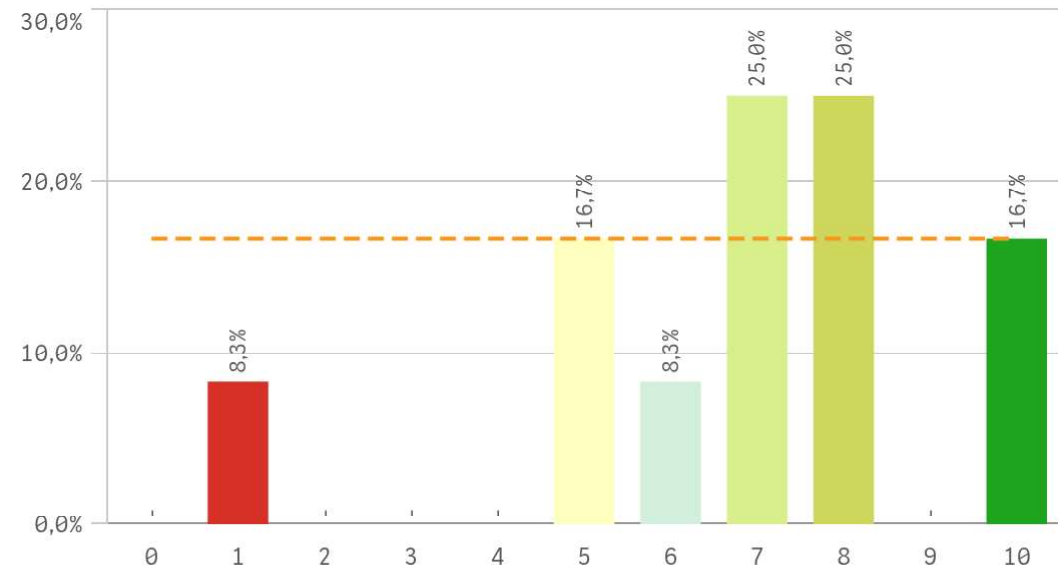
Fortalezas y debilidades



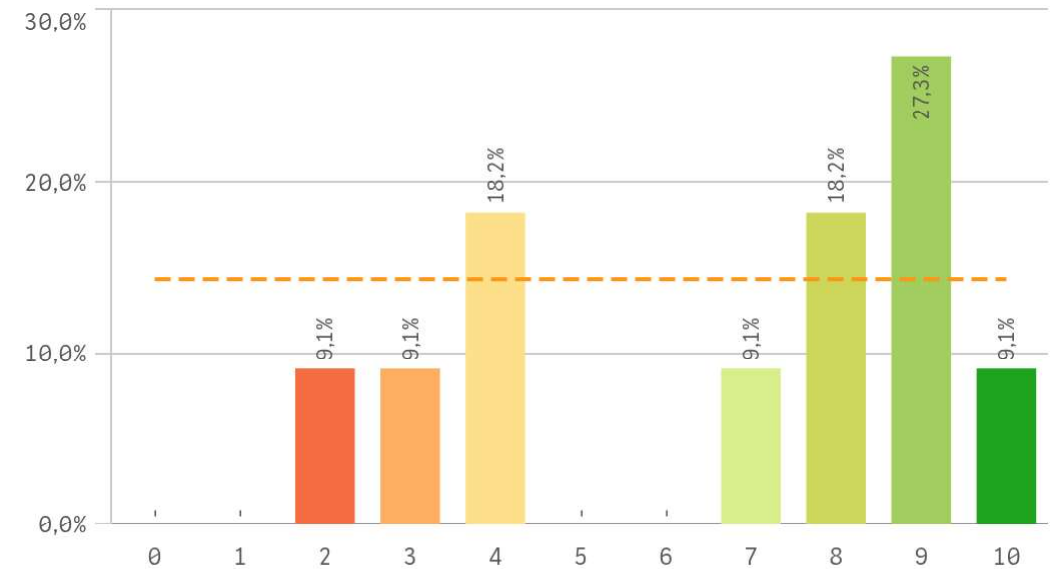
"Satisfacción titulaciones UCM" SOLO se calcula con los "Cursos Académicos" y "Tipos de Titulación" seleccionados, siendo el umbral de las Fortalezas/Debilidades

# Grado-Máster Estudiantes: Formación recibida y matriculación I

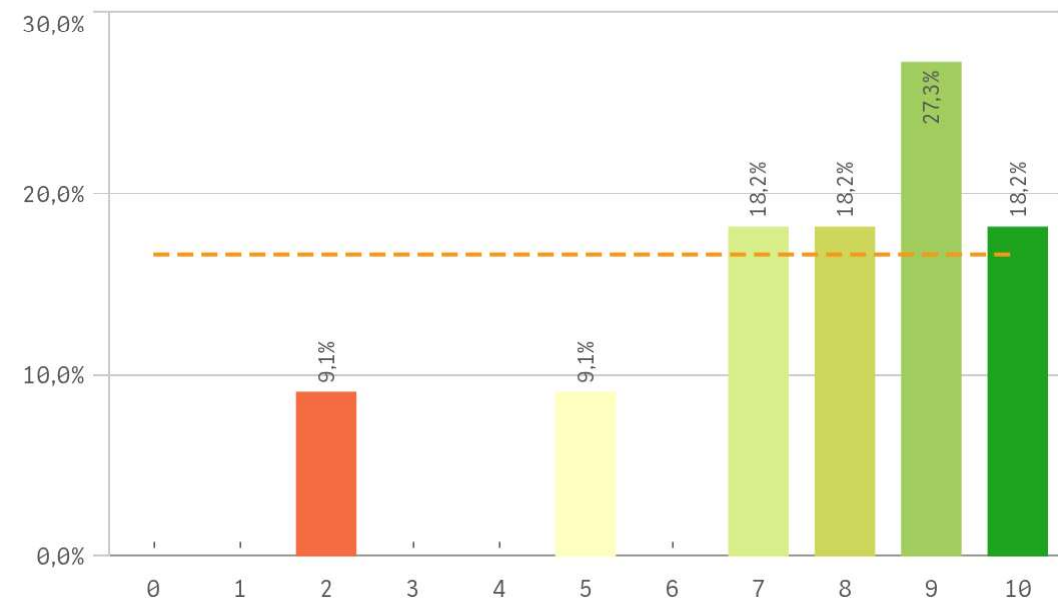
Competencias de la titulación



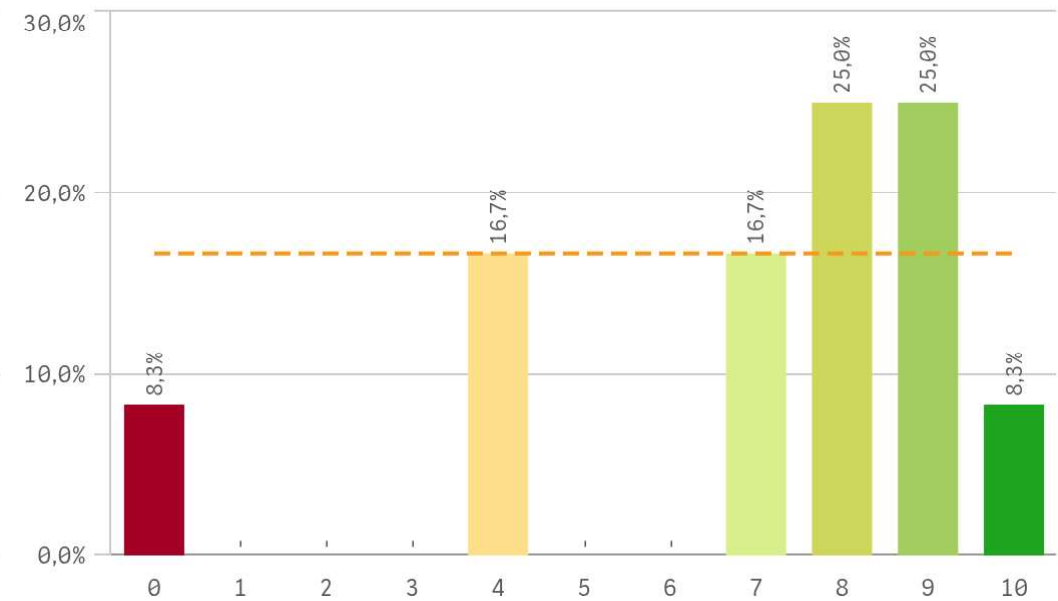
Acceso al mundo laboral



Acceso al mundo de la Investigación

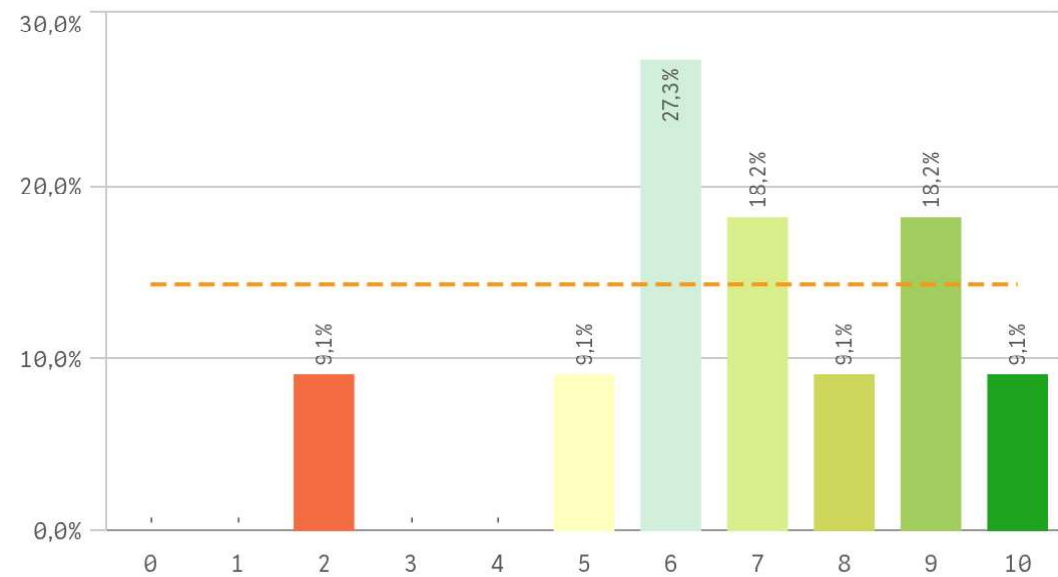


Labor docente del profesorado

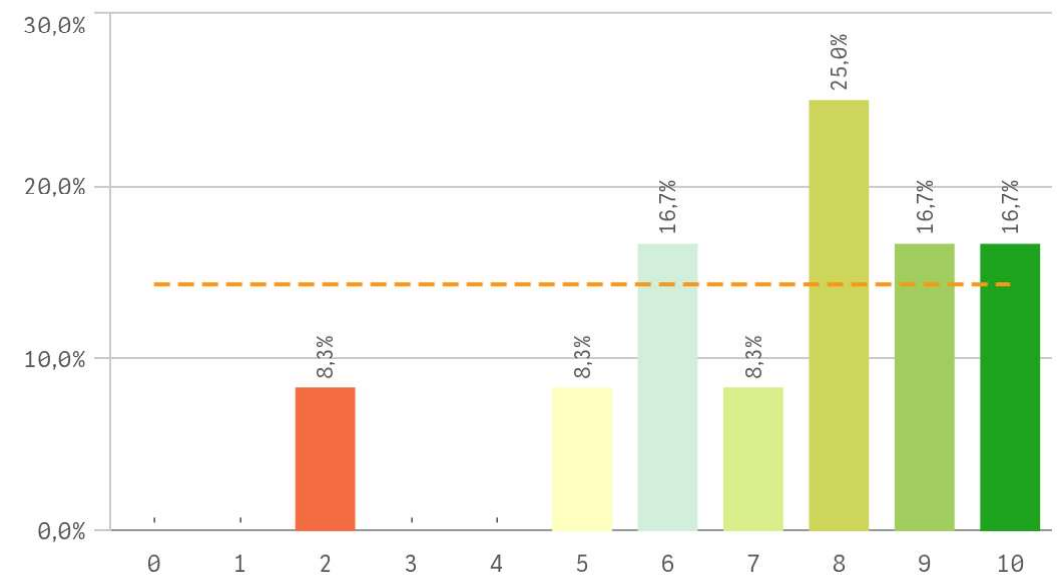


# Grado-Máster Estudiantes: Formación recibida y matriculación II

Tutorías presenciales útiles

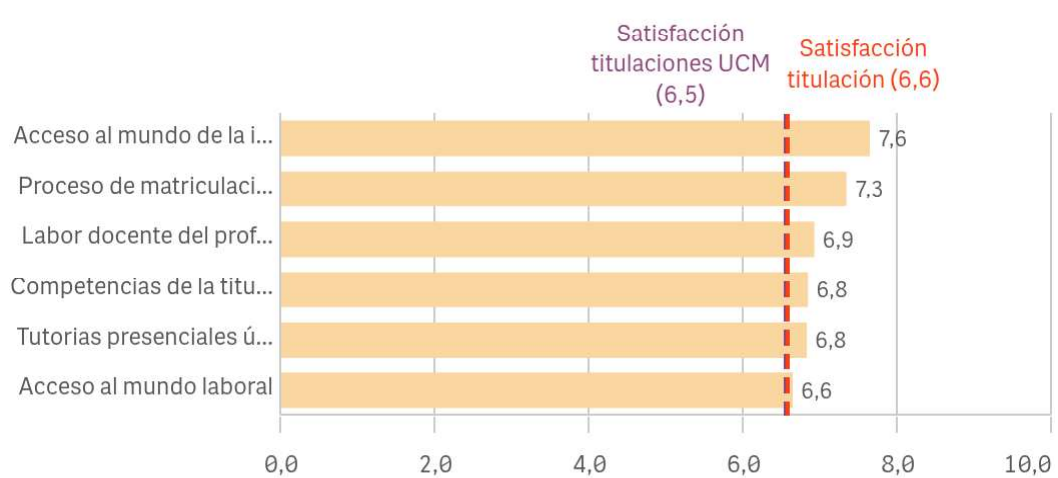


Proceso de matriculación



Formación recibida y matriculación	Q	Media	Desv. típica	Medi...	Moda
Acceso al mundo de la investigación		7,6	2,4	8,0	9,0
Proceso de matriculación		7,3	2,3	8,0	8,0
Labor docente del profesorado		6,9	2,9	8,0	-
Competencias de la titulación		6,8	2,4	7,0	-
Tutorías presenciales útiles		6,8	2,2	7,0	6,0
Acceso al mundo laboral		6,6	2,8	8,0	9,0

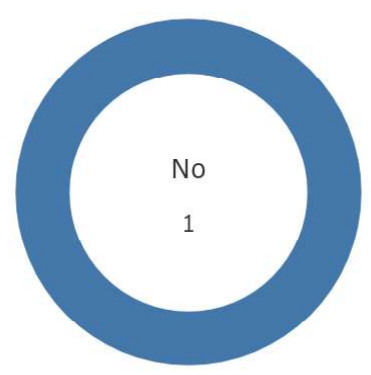
Fortalezas y debilidades



"Satisfacción titulaciones UCM" SOLO se calcula con los "Cursos Académicos" y "Tipos de Titulación" seleccionados, siendo el umbral de las Fortalezas/Debilidades

# Grado-Máster Estudiantes: Prácticas externas I

## Prácticas externas



Sí  
0

No  
12

## Atención del tutor/colaborador

The chart is not displayed because it contains only undefined values.

## Valoración formativa

The chart is not displayed because it contains only undefined values.

## Gestión del Centro

The chart is not displayed because it contains only undefined values.

# Grado-Máster Estudiantes: Prácticas externas II

Utilidad percibida para empleabilidad

Satisfacción prácticas externas

The chart is not displayed because it contains only undefined values.

The chart is not displayed because it contains only undefined values.

Prácticas externas	Q	Media	Desv. típica	Medi...	Moda
Atención tutor/colaborador		-	-	-	-
Gestión del Centro		-	-	-	-
Satis. prácticas externas		-	-	-	-
Utilidad percibida para empleabilidad		-	-	-	-
Valoración formativa		-	-	-	-

Fortalezas y debilidades

The chart is not displayed because it contains only undefined values.

"Satisfacción titulaciones UCM" SOLO se calcula con los "Cursos Académicos" y "Tipos de Titulación" seleccionados, siendo el umbral de las Fortalezas/Debilidades

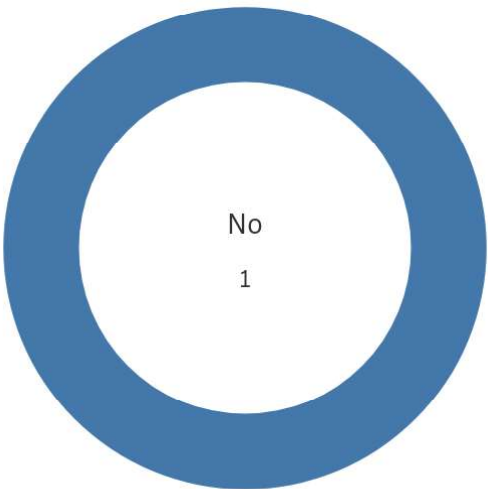


# Grado-Máster Estudiantes: Programas de movilidad

Realización programas de movilidad

Satisfacción programa de movilidad

Satisfacción formación en el extranjero



The chart is not displayed because it contains only undefined values.



Programa de movilidad	🔍	Media	Desv. típica	Medi...	Moda
Satis. formación en el extranjero		-	-	-	-
Satis. programa de movilidad		-	-	-	-

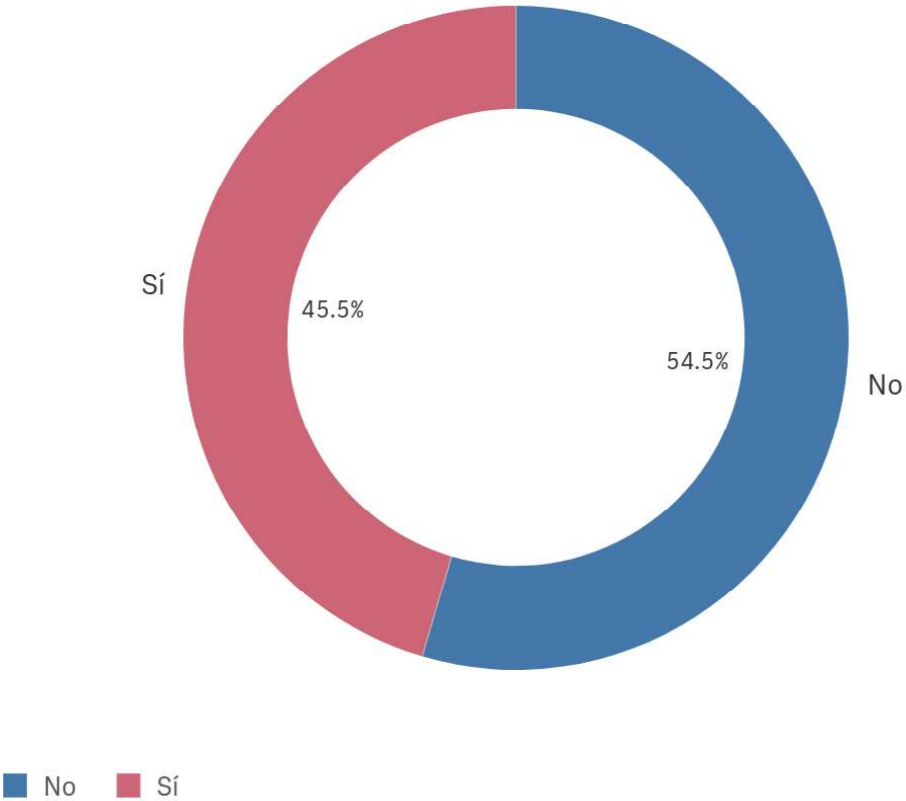
Fortalezas y debilidades

The chart is not displayed because it contains only undefined values.

"Satisfacción titulaciones UCM" SOLO se calcula con los "Cursos Académicos" y "Tipos de Titulación" seleccionados, siendo el umbral de las Fortalezas/Debilidades

# Grado-Máster Estudiantes: Quejas y sugerencias

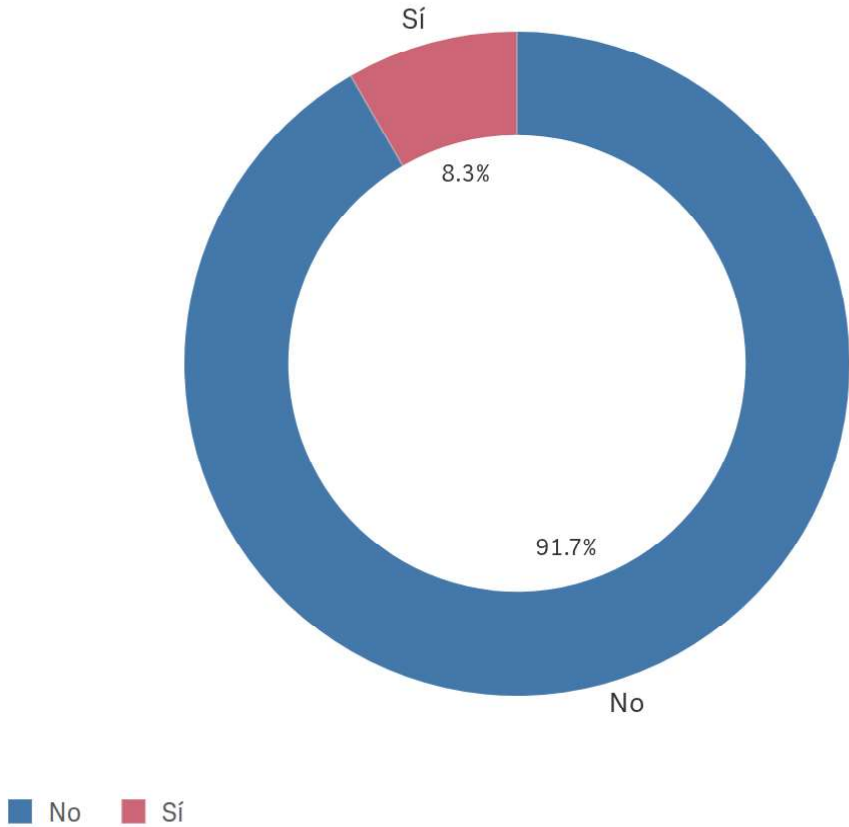
Conocimiento de los canales de quejas y sugerencias



Sí  
**5**

No  
**6**

Utilización de los canales de quejas y sugerencias

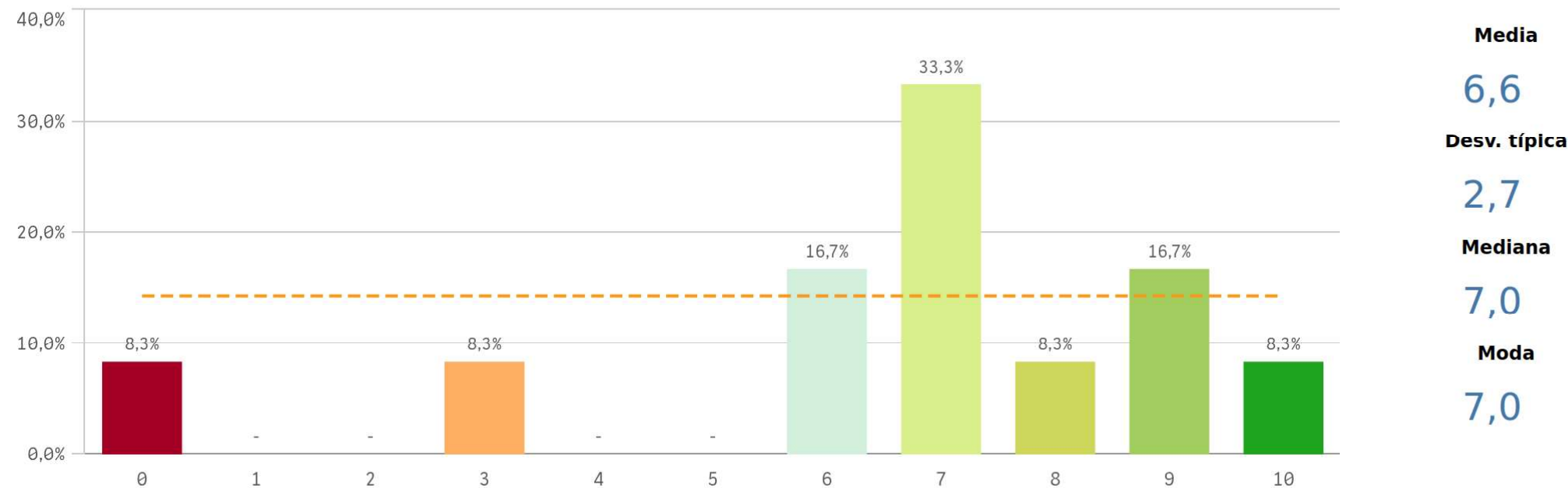


Sí  
**1**

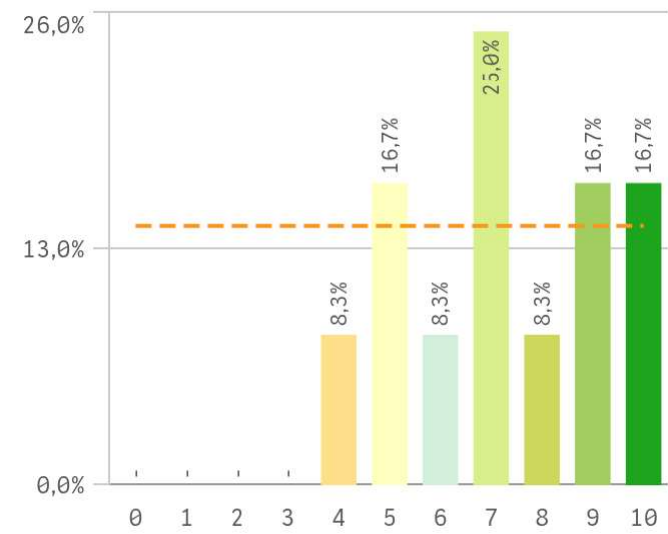
No  
**11**

# Grado-Máster Estudiantes: Satisfacción I

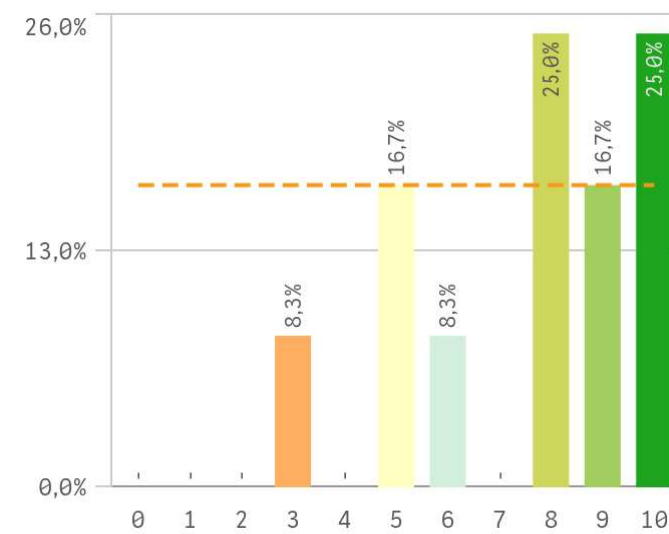
Satisfacción global con la titulación



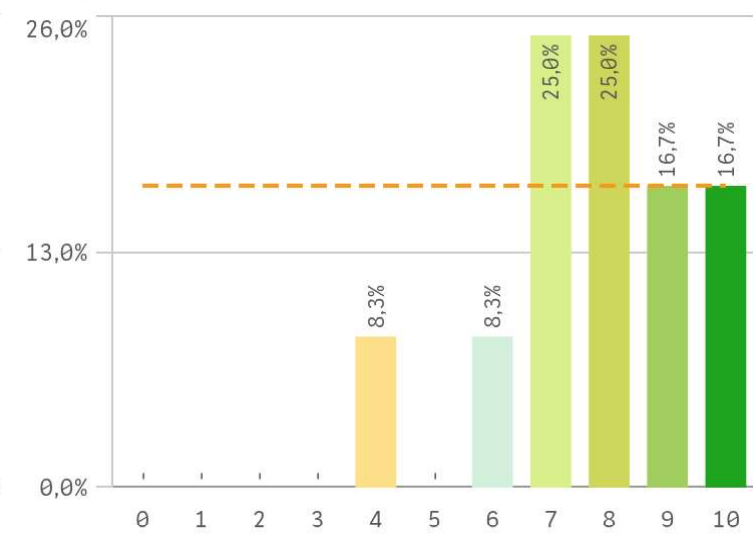
Satisfacción UCM



Orgullo estudiante UCM

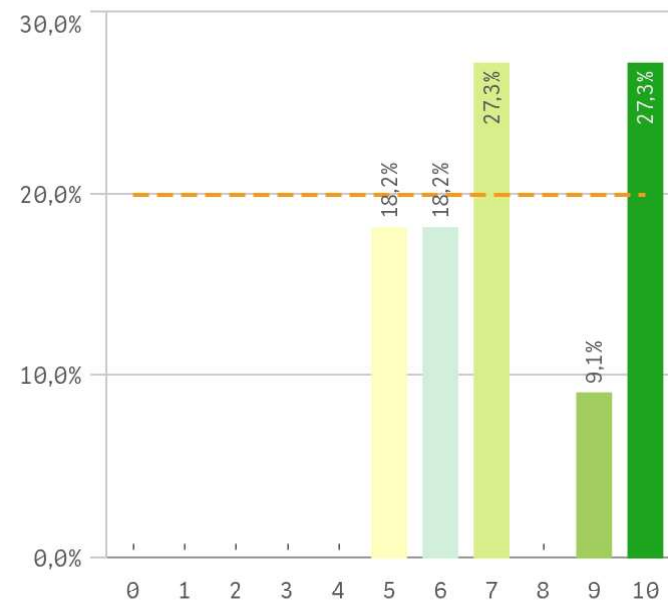


Prestigio UCM

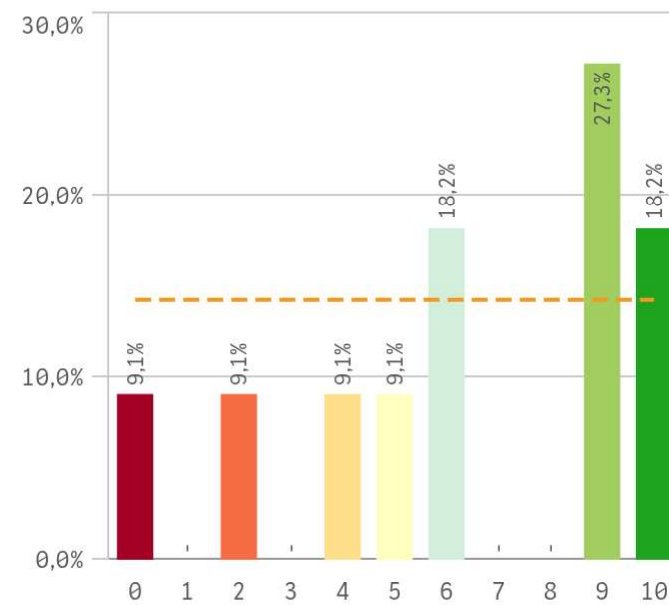


# Grado-Máster Estudiantes: Satisfacción II

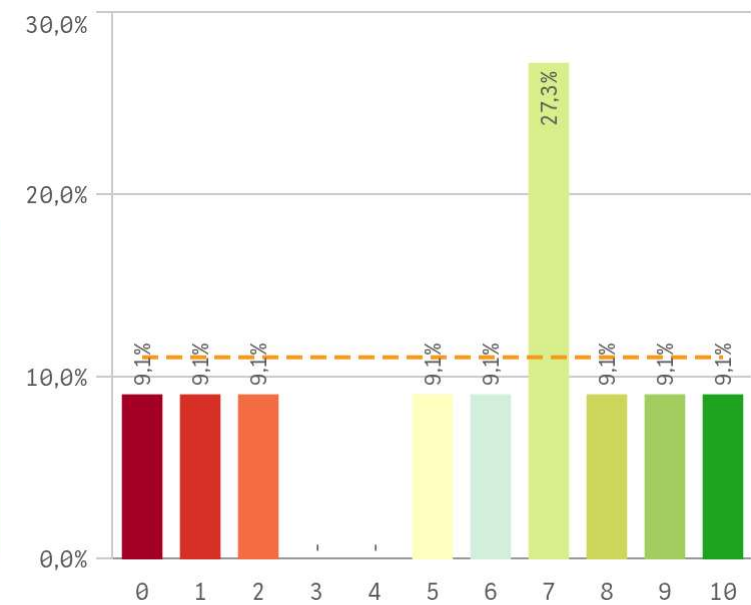
Recursos y medios



Actividades complementarias

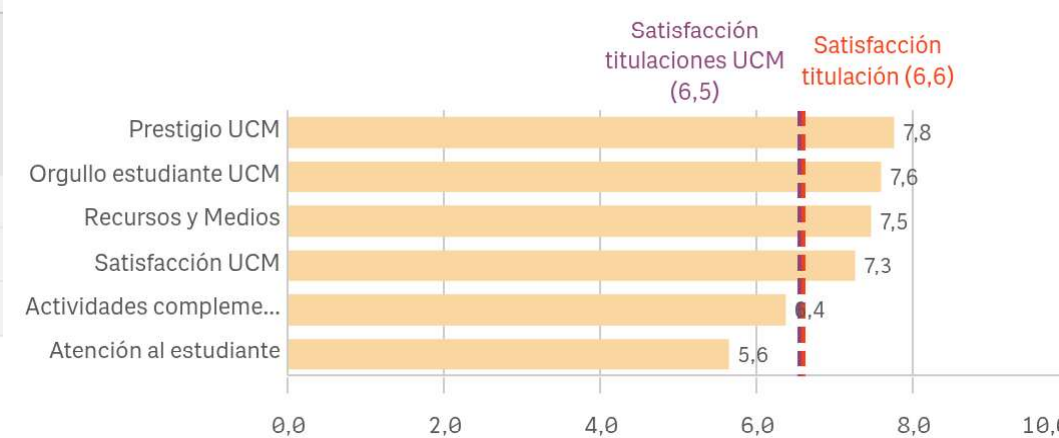


Atención al estudiante



Satisfacción	Q	Media	Desv. típica	Mediana	Moda
Prestigio UCM		7,8	1,7	8,0	-
Orgullo estudiante UCM		7,6	2,3	8,0	-
Recursos y Medios		7,5	2,0	7,0	-
Satisfacción UCM		7,3	2,0	7,0	7,0
Actividades complementarias		6,4	3,4	6,0	9,0
Atención al estudiante		5,6	3,3	7,0	7,0

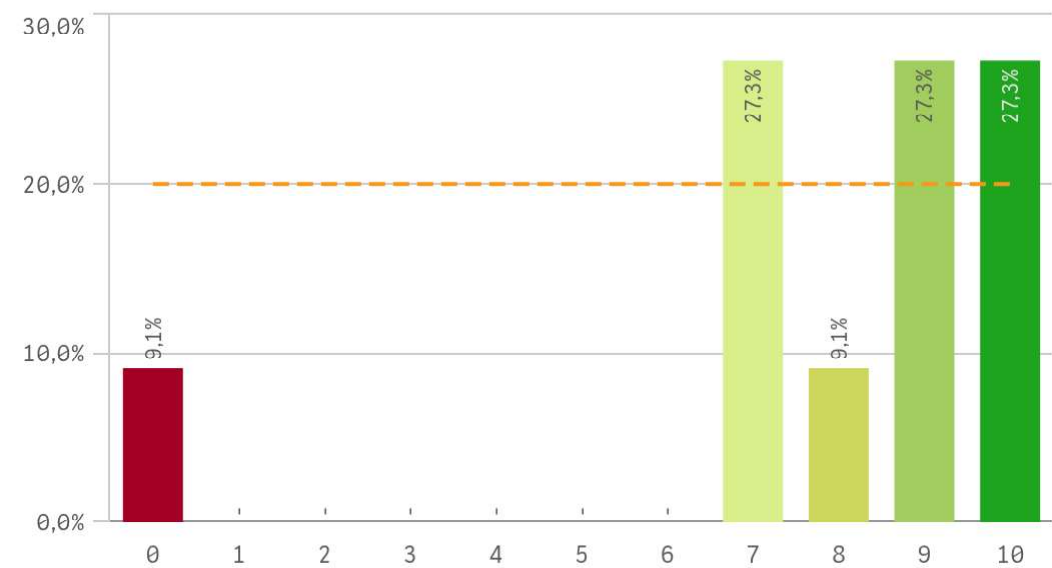
Fortalezas y debilidades



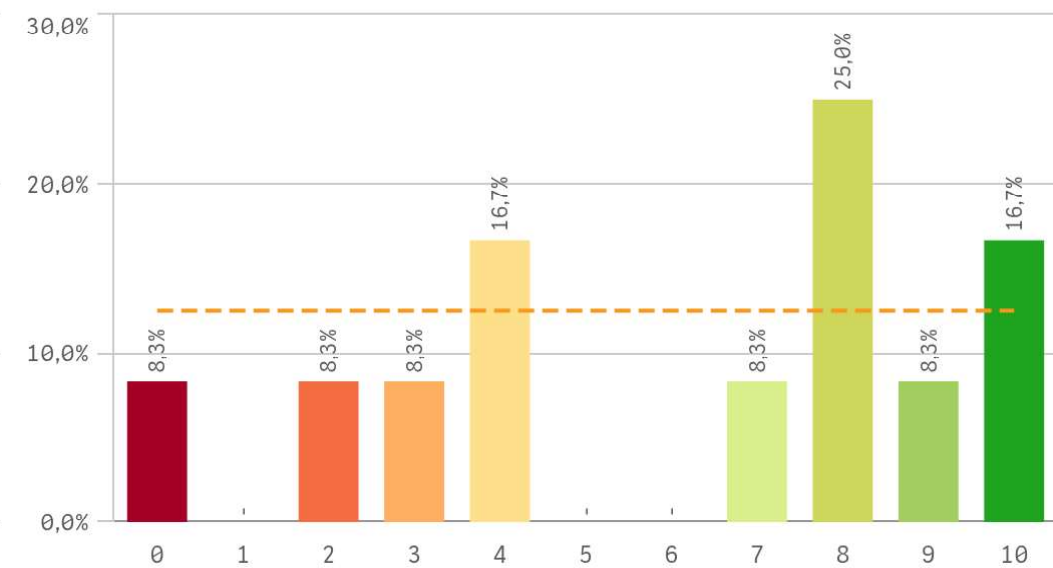
"Satisfacción titulaciones UCM" SOLO se calcula con los "Cursos Académicos" y "Tipos de Titulación" seleccionados, siendo el umbral de las Fortalezas/Debilidades

# Grado-Máster Estudiantes: Compromiso I

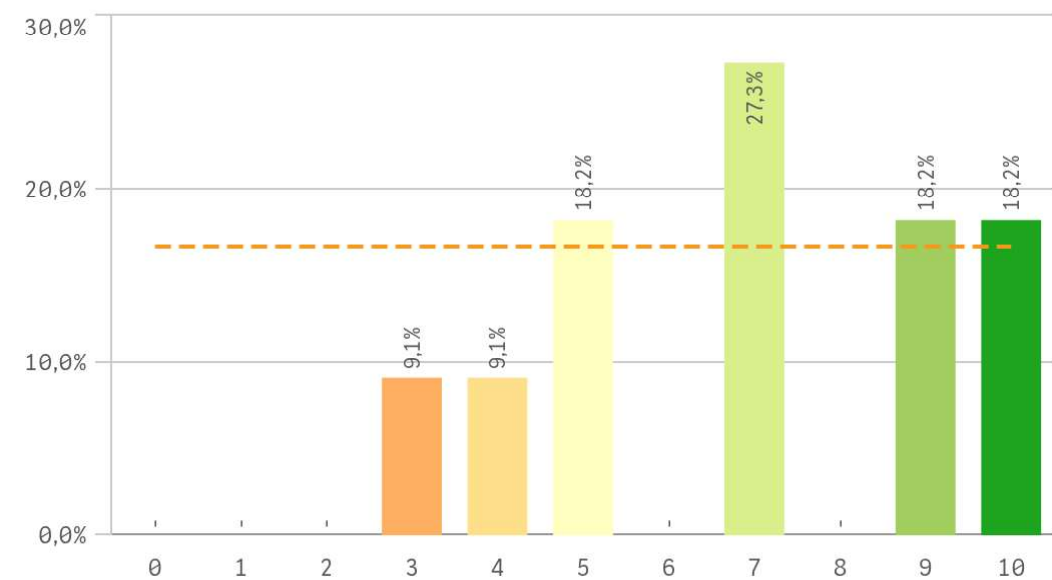
Repetir estudios superiores (fidelidad)



Repetir titulación (fidelidad)



Repetir en la UCM (fidelidad)

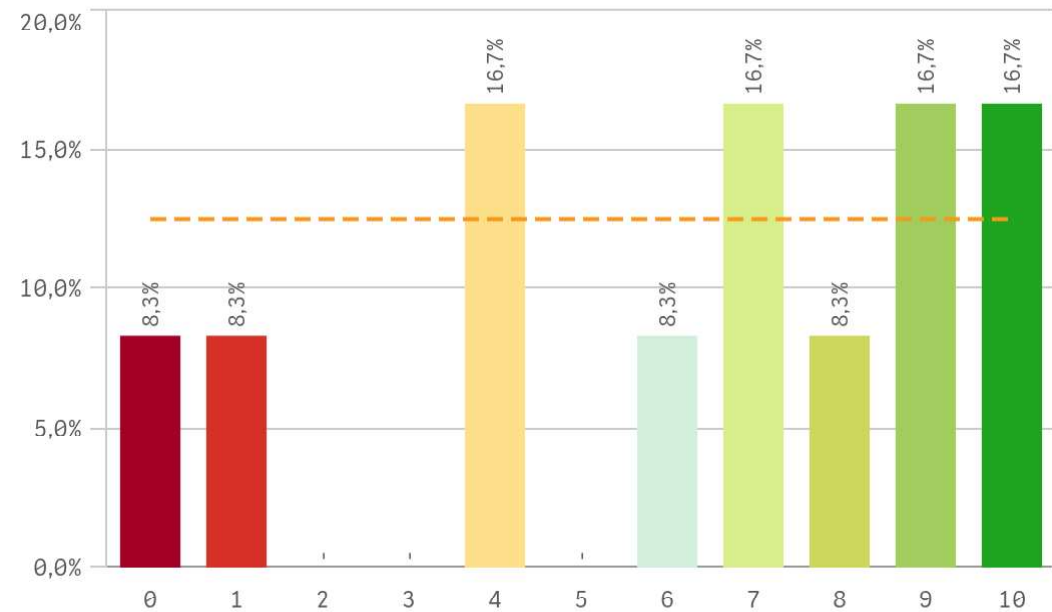


Compromiso	Q	Me...	Desv. típica	Medi...	M...
Repetir estudios superiores		7,8	2,9	9,0	-
Repetir titulación		6,1	3,3	7,5	8,0
Repetir en la UCM		6,9	2,4	7,0	7,0
Recomendar titulación		6,3	3,4	7,0	-
Recomendar la UCM		7,3	2,5	8,0	-
Seguir en la misma titulación		6,1	4,4	8,0	10,0
Seguir como alumno de la UCM		6,5	3,8	8,0	8,0



# Grado-Máster Estudiantes: Compromiso II

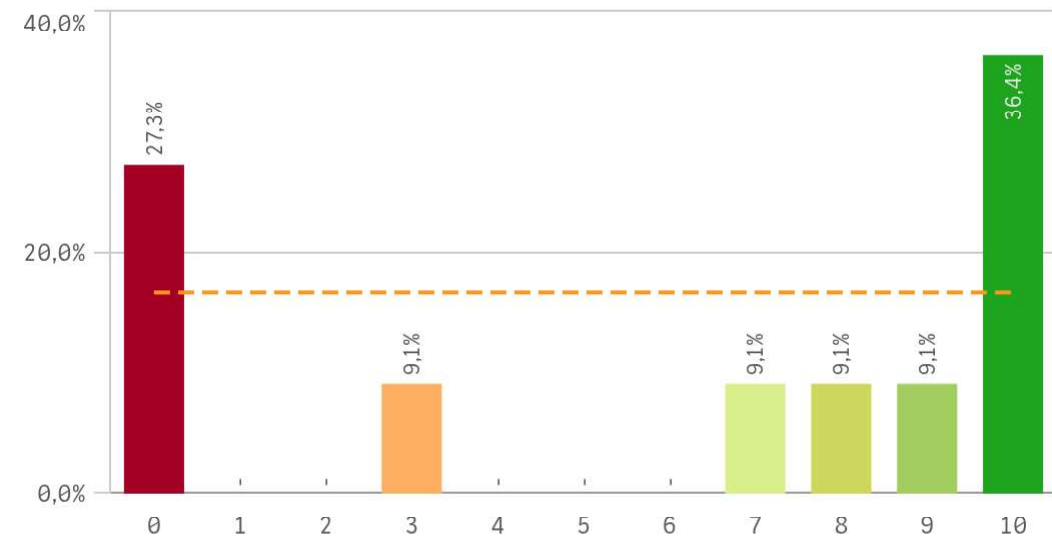
Recomendar titulación (preinscripción)



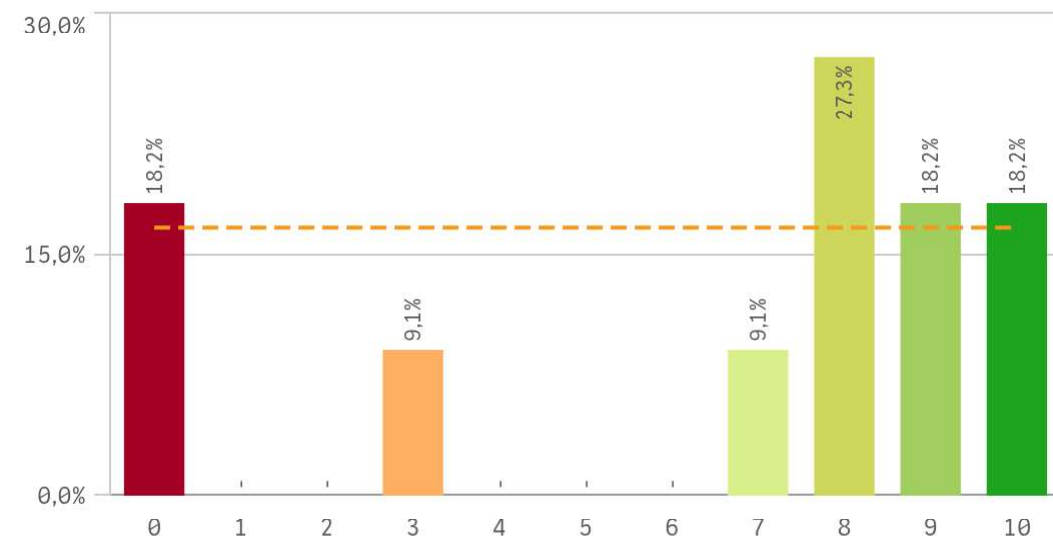
Recomendar la UCM (preinscripción)



Seguir en la misma titulación (vinculación)



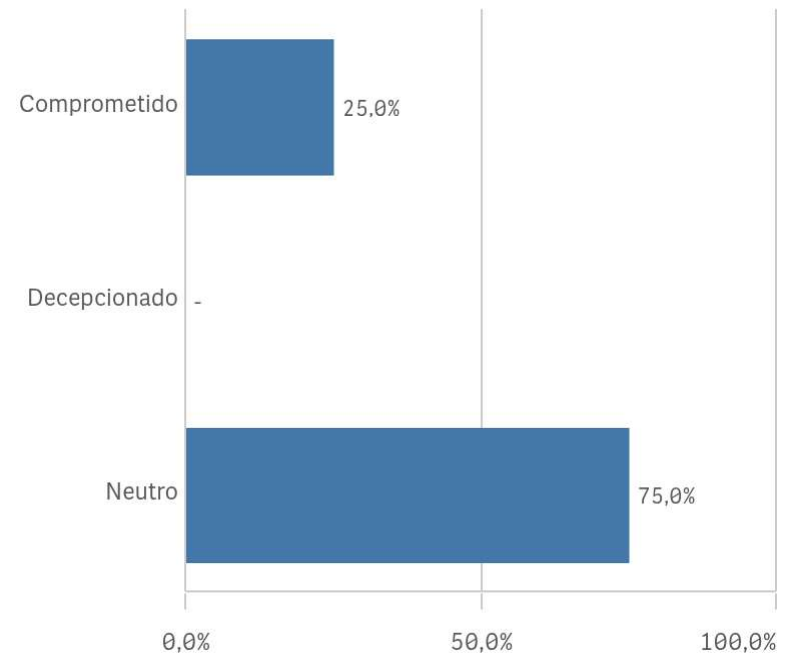
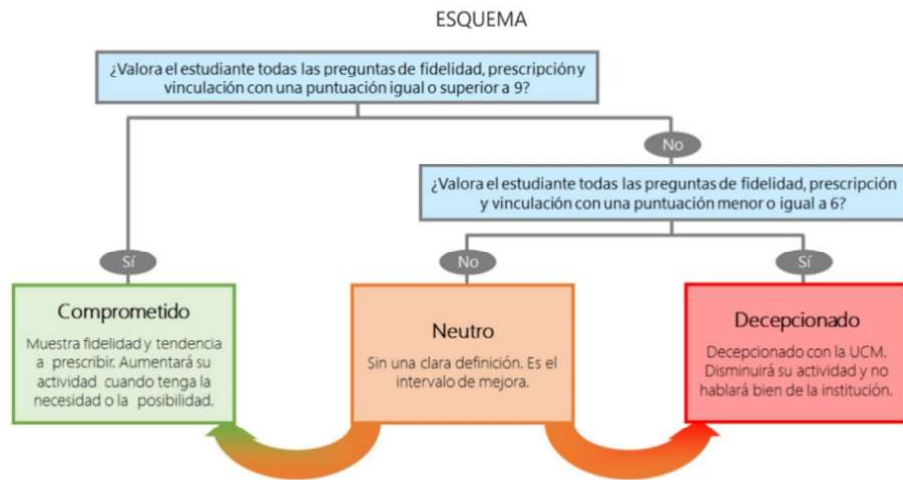
Seguir como alumno de la UCM (vinculación)



# Grado-Máster Estudiantes: Compromiso perfil del encuestado

Construcción y significado del valor "compromiso":

- \* Estudiante comprometido: valora con 9 o más puntos todas las preguntas de fidelidad, prescripción y vinculación.
- \* Estudiante neutro: la puntuación que otorga a todas las preguntas de fidelidad, prescripción y vinculación están entre 6 y 9.
- \* Estudiante decepcionado: valora con 6 o menos puntos todas las preguntas de fidelidad, prescripción y vinculación.



## Grado-Máster Estudiantes: Tabla Resumen I

Desarrollo académico	Q	Media		Asignaturas, tareas y materiales	Q	Media
Número de alumnos por aula		8,9		Trabajo no presencial útil		6,8
Objetivos claros		7,4		Objetivos propuestos alcanzados		6,8
Calificaciones en tiempo adecuado		7,1		Componente práctico adecuado		6,4
Nivel de dificultad apropiado		6,7		Coordinación. Contenidos organizados y no solapados		6,1
Orientación internacional		6,6		Materiales ofrecidos actuales y novedosos		5,8
Relación calidad/precio		6,5		Contenido innovador		5,5
Plan de estudios adecuado		6,4				
Integración teoría/práctica		6,2				

Formación recibida y matriculación	Q	Media		Prácticas externas	Q	Media
Acceso al mundo de la investigación		7,6		Atención tutor/colaborador		-
Proceso de matriculación		7,3		Gestión del Centro		-
Labor docente del profesorado		6,9		Satis. prácticas externas		-
Competencias de la titulación		6,8		Utilidad percibida para empleabilidad		-
Tutorías presenciales útiles		6,8		Valoración formativa		-
Acceso al mundo laboral		6,6				

## Grado-Máster Estudiantes: Tabla Resumen II

Programa de movilidad	Q	Media	
Satis. formación en el extranjero		-	
Satis. programa de movilidad		-	

Satisfacción	Q	Media	
Prestigio UCM		7,8	
Orgullo estudiante UCM		7,6	
Recursos y Medios		7,5	
Satisfacción UCM		7,3	
Actividades complementarias		6,4	
Atención al estudiante		5,6	

Compromiso	Q	Media	
Repetir estudios superiores		7,8	
Repetir titulación		6,1	
Repetir en la UCM		6,9	
Recomendar titulación		6,3	
Recomendar la UCM		7,3	
Seguir en la misma titulación		6,1	
Seguir como alumno de la UCM		6,5	